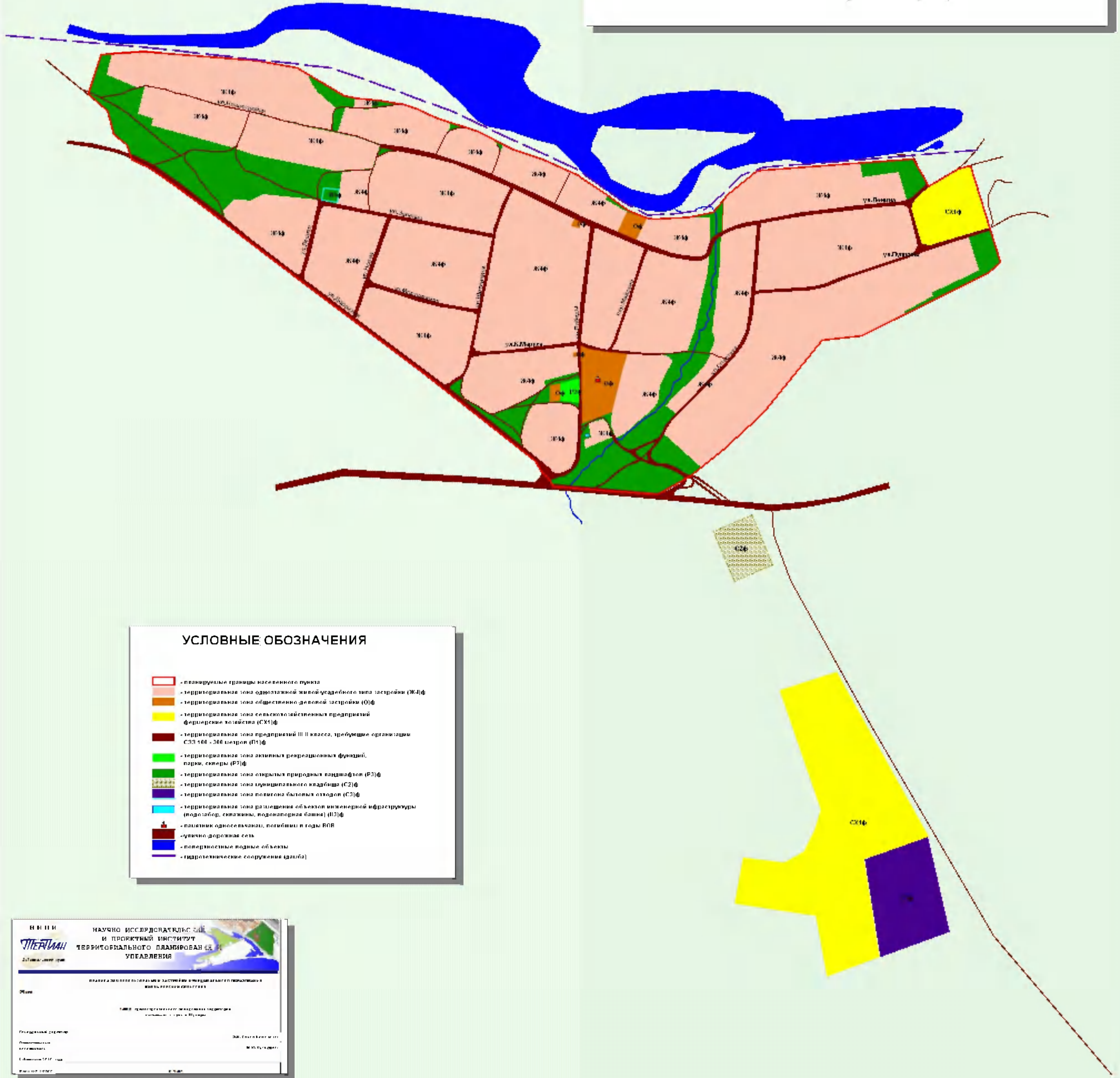


**ПРАВИЛА ЗЕМЛЕПОЛЬЗОВАНИЯ И ЗАСТРОЙКИ  
МО "КАПТЫРЕВСКИЙ СЕЛЬСОВЕТ"  
Схема градостроительного зонирования территории  
населенного пункта Шунеры**



**УСЛОВНЫЕ ОБОЗНАЧЕНИЯ**

- планировочные границы населенного пункта
- территориальная зона одноквартирной жилой застройки (Ж4Ф)
- территориальная зона общественно-деловой застройки (О)Ф
- территориальная зона сельскохозяйственных предприятий фермерские хозяйства (СХ1)Ф
- территориальная зона предприятий III класса, требующие организации СЗЗ 100 - 300 метров (П3)Ф
- территориальная зона озеленения рекреационных функций, парки, скверы (Р2)Ф
- территориальная зона открытых природных ландшафтов (Р3)Ф
- территориальная зона туристического назначения (С2)Ф
- территориальная зона polygons бытовых отходов (С3)Ф
- территориальная зона размещения объектов инженерной инфраструктуры (водозабор, свалки, водонапорная башня) (И3)Ф
- - памятник односельчанам, погибшим в годы ВОВ
- - увеличено дорожная сеть
- - поверхностные водные объекты
- - гидротехнические сооружения (дамбы)

**ИИИИ**  
**НАУЧНО-ИССЛЕДОВАТЕЛЬСКИЙ И ПРОЕКТИВНЫЙ ИНСТИТУТ**  
**ТЕРРИТОРИАЛЬНОГО ПЛАНИРОВАНИЯ И УПРАВЛЕНИЯ**

ПРАВИЛА ЗЕМЛЕПОЛЬЗОВАНИЯ И ЗАСТРОЙКИ И РЕКОНСТРУКЦИИ ПЕРИМЕТРА И МАТЕРИАЛЬНО-ТЕХНИЧЕСКОГО

Жилое

СХЕМА градостроительного зонирования территории населенного пункта Шунеры

Генеральный директор: **С.М. Соловьев**  
 Руководитель проекта: **М.В. Соловьев**

С.А. Соловьев  
 М.В. Соловьев

ИИИИ  
 211000, г. Минск, ул. Мухоморова, 10