

**ПРАВИЛА ЗЕМЛЕПОЛЬЗОВАНИЯ И ЗАСТРОЙКИ  
МУНИЦИПАЛЬНОГО ОБРАЗОВАНИЯ "КАПТЫРЕВСКИЙ СЕЛЬСОВЕТ"**  
**Схема границ зон с особыми условиями использования территории,  
границ территорий объектов культурного наследия, и иных территорий,  
на которых ограничена градостроительная деятельность**

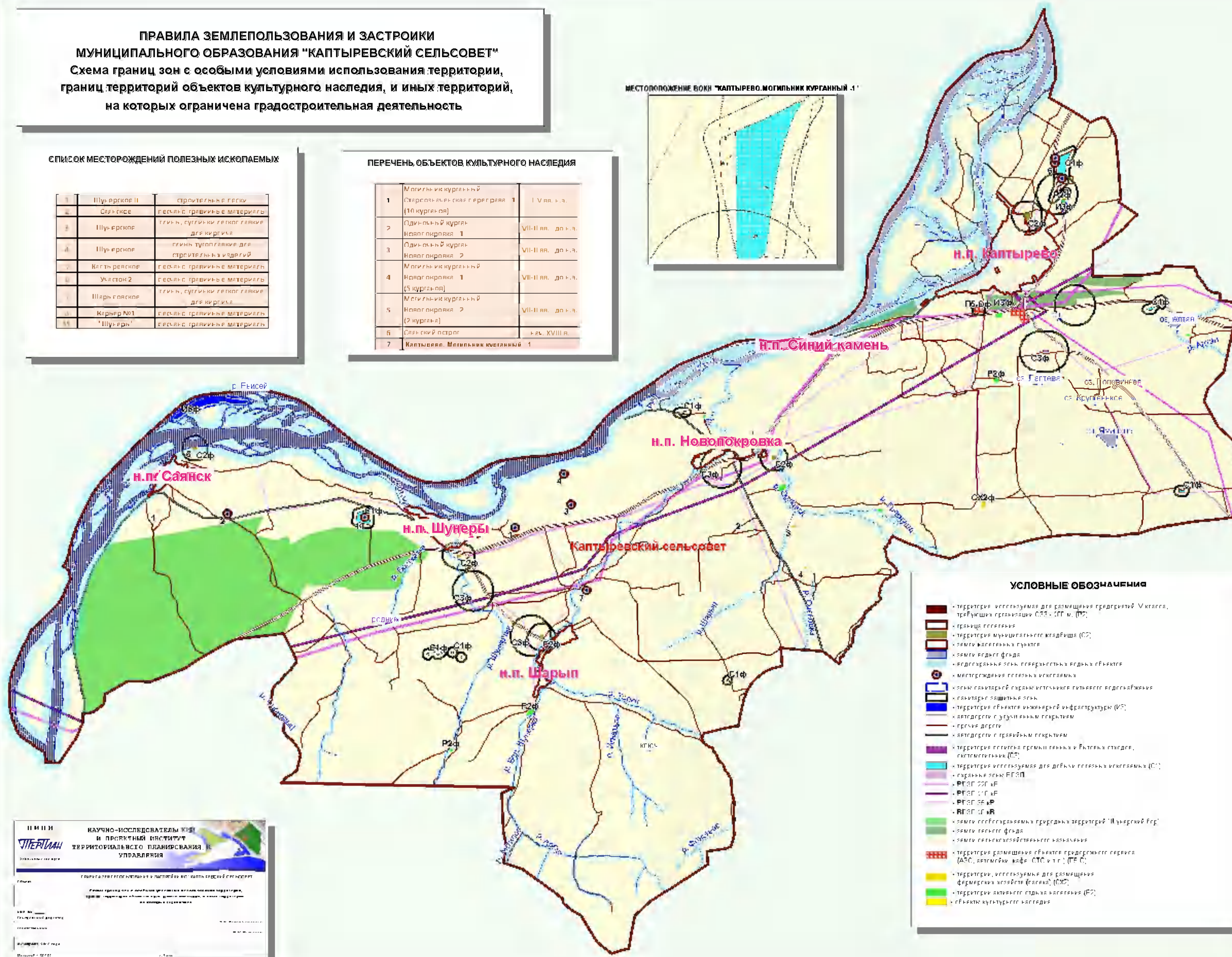
**СПИСОК МЕСТОРОЖДЕНИЙ ПОЛЕЗНЫХ ИСКОПАЕМЫХ**

1	Шушерское II	строительные пески
2	Саянское	песчано-гравийные материалы
3	Шушерское	глины, суглинки, гелок глинки для кирпича
4	Шушерское	глины, тугоплавкие для строительных изделий
5	Каптыревское	песчано-гравийные материалы
6	Укесток 2	песчано-гравийные материалы
7	Шушерское	глины, суглинки, гелок глинки для кирпича
8	Карьер №1	песчано-гравийные материалы
9	"Шушер"	песчано-гравийные материалы

**ПЕРЕЧЕНЬ ОБЪЕКТОВ КУЛЬТУРНОГО НАСЛЕДИЯ**

1	Могильник курганный I Старосаянское селение 1 (10 курганов)	I-V вв. н.э.
2	Одно-двух курганового окрестка 1	VII-II вв. до н.э.
3	Одно-двух курганового окрестка 2	VII-II вв. до н.э.
4	Могильник курганный II Новогокрестка 1 (5 курганов)	VII-II вв. до н.э.
5	Могильник курганный II Новогокрестка 2 (2 кургана)	VII-II вв. до н.э.
6	Саянский остров	нач. XVIII в.
7	Каптырево. Могильник курганный 1	

МЕСТОПОЛОЖЕНИЕ БОКН "КАПТЫРЕВО.МОГИЛЬНИК КУРГАННЫЙ 1"



**УСЛОВНЫЕ ОБОЗНАЧЕНИЯ**

- территория, используемая для размещения предприятий V класса, требующих организации СЗЗ, СТ и ПЗ;
- границы поселения
- территория муниципального образования (СО);
- земли населенных пунктов
- земли водного фонда
- водохозяйственная территория водных объектов
- месторождения полезных ископаемых
- зоны санитарной охраны объектов питьевого водоснабжения
- санитарная защитная зона
- территория объектов инженерной инфраструктуры (ИЭ);
- автодороги с уступочным покрытием
- прочие дороги
- автодороги с тротуарным покрытием
- территории поселения граница земель и факельных складов, систематических (СО);
- территория, используемая для добычи полезных ископаемых (СО);
- охранные зоны РГОП
- РГОП 20 мР
- РГОП 50 мР
- РГОП 100 мР
- РГОП 150 мР
- земли сельскохозяйственного назначения
- земли сельского фонда
- земли сельскохозяйственного назначения
- территория размещения объектов производственного сервиса (АЗС, автомойки, кафе, СТО и т.д.); (ПЗ С);
- территория, используемая для размещения фермерских хозяйств (поселка) (СХЗ);
- территория активного отдыха населения (РЗ);
- объекты культурного наследия

**ИИИИ**  
**НАУЧНО-ИССЛЕДОВАТЕЛЬСКИЙ И ПРОЕКТИВНЫЙ ИНСТИТУТ**  
**ТЕРРИТОРИАЛЬНОГО ПЛАНИРОВАНИЯ И**  
**УПРАВЛЕНИЯ**

Сфера деятельности: научно-исследовательская, проектная, консультационная, управленческая.

Адрес: Республика Хакасия, г. Ачинск, ул. Мухоморова, д. 10.

Телефон: (390) 222-11-11

Сайт: www.iiiii.ru