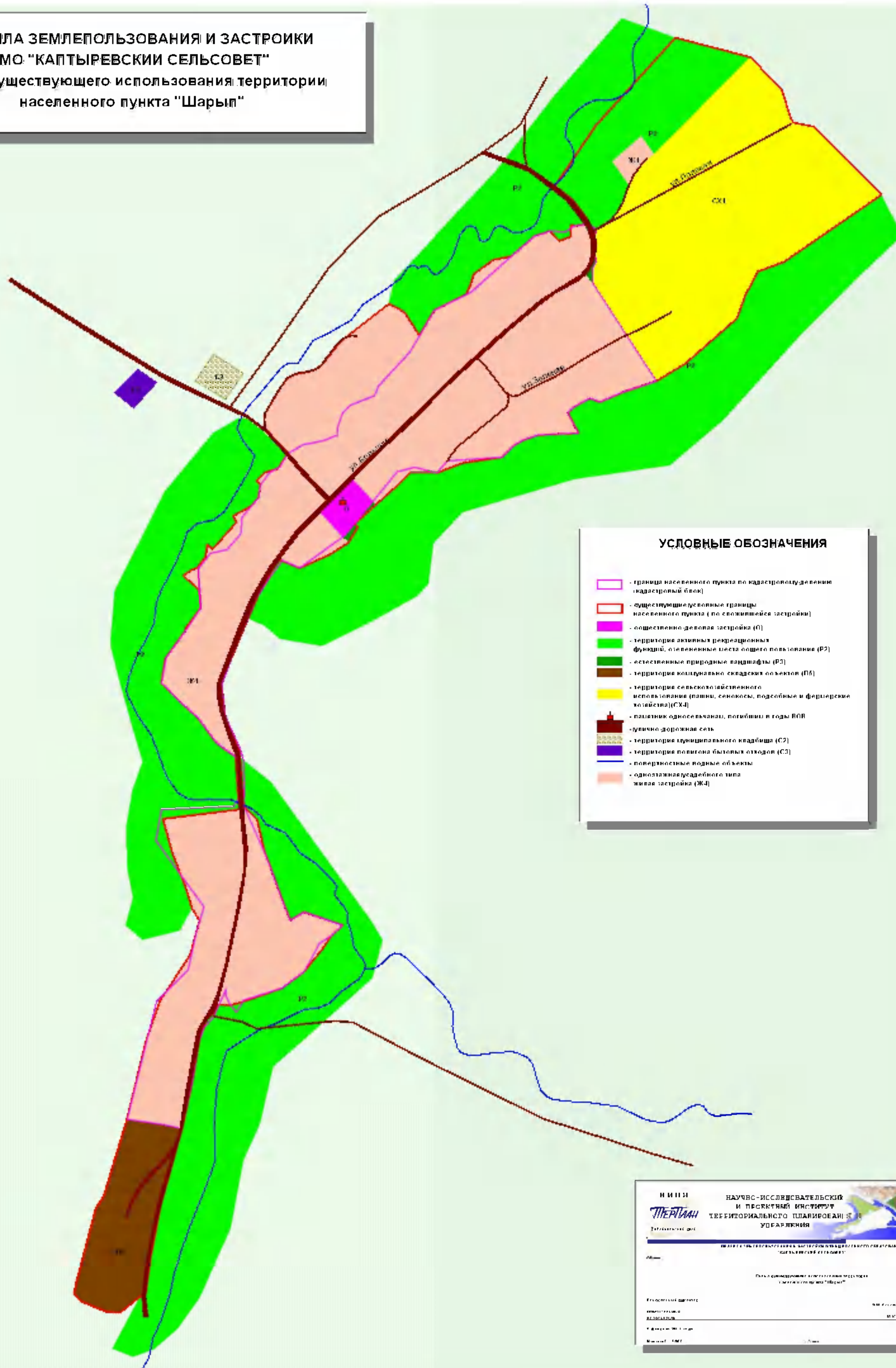


**ПРАВИЛА ЗЕМЛЕПОЛЬЗОВАНИЯ И ЗАСТРОИКИ
МО "КАПТЫРЕВСКИЙ СЕЛЬСОВЕТ"**
Схема существующего использования территории
населенного пункта "Шарыл"



УСЛОВНЫЕ ОБОЗНАЧЕНИЯ

- границы населенного пункта по кадастровому делению (кадастровый блок)
- существующие условные границы населенного пункта (по сложившейся застройке)
- общественно-деловая застройка (D)
- территории активной рекреационной функции, озелененные места общего пользования (P2)
- естественные природные ландшафты (P3)
- территории коллективно-складских объектов (P5)
- территории сельскохозяйственного использования (пашни, сенокосы, подсобные и фермерские хозяйства) (СХЗ)
- здания одноэтажные, пятиэтажи и выше ВОВ
- линейно-дорожная сеть
- территории жилищного квартала (С2)
- территории полигона бытовых отходов (С3)
- поверхностные водные объекты
- одноэтажная усадебного типа жилая застройка (Ж4)

И И И И НАУЧНО-ИССЛЕДОВАТЕЛЬСКИЙ И ПРОЕКТИВНЫЙ ИНСТИТУТ ТЕРРИТОРИАЛЬНО-ПЛАНИРОВАНИЯ И УБЕЖИЖИЯ

ИНТЕРЕСОВАТЬСЯ: www.territory.ru

ОБЩЕСТВЕННАЯ КОМПАНИЯ "ИИИИ"

Генеральный директор: info@territory.ru

Юридический адрес: 105080, Москва, ул. Мясницкая, д. 20

Финансовый адрес: 105080, Москва, ул. Мясницкая, д. 20

Масштаб: 1:5000